



**Roanne**<sup>®</sup>  
TOUT & SIMPLEMENT

LA MARQUE



La marque  
de tous les acteurs  
du **Roannais**

# LA MARQUE DE PROMOTION DU ROANNAIS

Aujourd'hui, la concurrence entre territoires s'accroît et demande à chacun de développer des discours plus construits, cohérents, forts et séducteurs pour attirer investisseurs, porteurs de projets et habitants.

Conscients de ces enjeux, le monde économique, les collectivités territoriales, les institutions du Roannais ont souhaité créer collectivement une marque de territoire qui soit au service du Roannais et de ses acteurs.

Imaginée à partir des atouts et forces du territoire, la marque « Roanne Tout & Simplement » illustre la volonté du Roannais d'affirmer son identité, ses valeurs, ses atouts, sa personnalité. Elle se veut simple, claire et reflète les qualités et l'état d'esprit du Roannais.



© Roannais Agglomération

# Roanne®

TOUT & SIMPLEMENT

**TOUT** [tu] **adj., pron., adv., et n.**

**1♦** Le Roannais c'est tout à la fois un tissu économique dynamique situé dans un environnement naturel propice à l'épanouissement.

**2♦** C'est en même temps des infrastructures performantes, un accueil et des réseaux humains chaleureux, la proximité des décideurs, un cadre de vie accueillant et de qualité.

**3♦** Le Roannais va au-delà de l'équilibre entre ces éléments : il les offre tous simultanément.

**&**

**ESPERLUETTE** [ɛspɛrlɥɛt] **n. f.**

◆ Signe typographique (&) résultant de la ligature du e et du t. Conjonction de coordination liant deux termes entre eux.

**SIMPLEMENT** [sɛ̃pləmã] **adv.**

1◆ Dans le Roannais, tout et tous contribuent à agir pour vous simplifier la vie.

2◆ Le Roannais propose toutes les conditions qui rendent plus facile la réalisation de vos projets.

3◆ Plus d'espace, plus de temps, il est facile de vivre son avenir sur le Roannais, et de combiner épanouissement personnel et professionnel.





Un bassin de  
**200 000**  
habitants

**50 min**  
entre  
**Roanne et Lyon**

Hébergement de l'imagerie  
médicale pour  
**15 hôpitaux**  
de Rhône-Alpes

**57** restaurants  
inscrits au Guide Michelin

**19 min**  
Temps moyen passé dans  
les **transports domicile – travail**  
contre 2 heures pour les franciliens

Un prix moyen de  
logements neufs de  
**33 % inférieur** à Lyon

Plus de **1 000**  
**entreprises**  
créées en 2013

**58 000** emplois  
et **16 000** entreprises

Un taux d'équipements  
sportifs et de loisirs  
**18 % supérieur**  
à la moyenne nationale



*Ils ont choisi*  
**le Roannais**

**ALTRAD**, Leader mondial / Equipementier du bâtiment

**CARRÉ BLANC**, Leader européen / Linge de maison

**DELIPAPIER**, Leader européen / Papier sanitaire

**DEVERNOIS**, Leader / Prêt à porter

**GIMAEX**, Leader européen / Véhicules d'intervention et de secours

**MANITOWOC**, Leader mondial / Equipements de levage

**MICHELIN**, Leader mondial / Industrie du pneumatique

**NEXTER**, Leader français / Défense terrestre

**PRALUS**, Maître Chocolatier

**REFRESCO**, Leader européen / Sodas et eaux aromatisées

**REVILLON CHOCOLATIER**, Leader / Fabrication de papillotes

**STERIA**, Leader européen / Services informatiques

**TROISGROS**, Restaurant 3 étoiles depuis 47 ans

**YVES DELORME**, Textile de maison

...

**LA**  
**DÉMARCHE**

**Roanne**®  
TOUT & SIMPLEMENT





## UN DOUBLE OBJECTIF...

---

### Promouvoir

*les atouts du territoire*

pour améliorer la visibilité du Roannais sur la scène régionale et nationale et accroître l'attractivité économique et résidentielle.

### Développer

*la fierté d'appartenance*

des Roannais à leur territoire autour de la marque.

## ... QUI SERT DONC À :

---

*Construire* *une image plus positive*  
du Roannais auprès des Roannais

*Augmenter* *la notoriété du Roannais*  
sur la scène régionale et nationale

*Attirer* *de nouveaux habitants,*  
de nouveaux talents

*Valoriser* *les réussites locales*  
**favoriser** les implantations d'entreprises,  
**accroître** les projets,  
**attirer** plus d'événementiels et de salons.



# CONCRÈTEMENT COMMENT FAIT-ON ?

## COMMUNIQUER

Mise en place d'outils de communication spécifiques, d'une campagne à Lyon, Clermont-Ferrand, voire Paris, présence sur les réseaux sociaux, relations presse et partenariats événementiels.

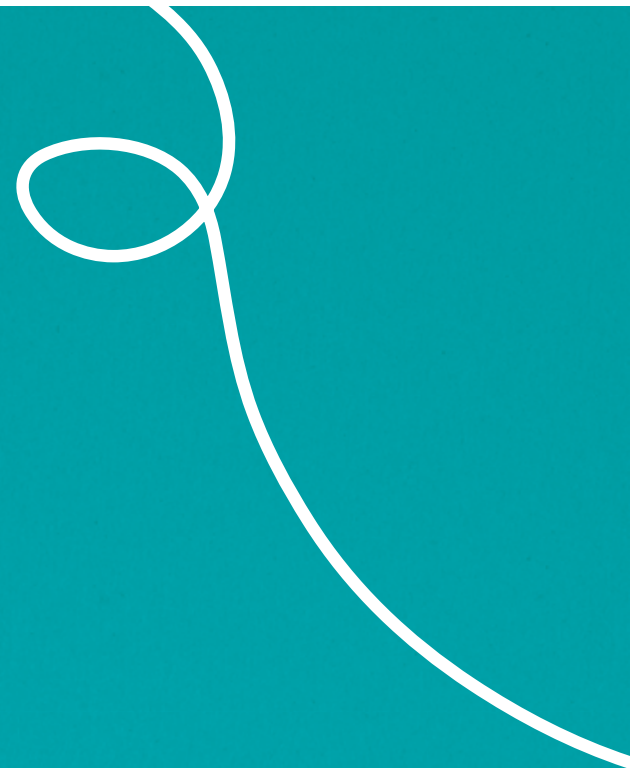
## AGIR

Au-delà de la marque, les partenaires de la démarche s'impliquent pour tenir cette promesse de simplicité notamment par la mise en œuvre de politiques publiques volontaristes.

## DÉVELOPPER UN RÉSEAU D'AMBASSADEURS

Démarche collaborative et ouverte dès ses origines, Roanne Tout & Simplement associe largement les forces vives du territoire.

Le réseau d'ambassadeurs, chargé de promouvoir le Roannais, constitue le moteur du système de Roanne Tout & Simplement. Des outils de communication et des événements seront réservés aux ambassadeurs.



**FIERS D'ÊTRE  
ROANNAIS?**

REJOIGNEZ LE RÉSEAU  
DES AMBASSADEURS

**Roanne**<sup>®</sup>  
TOUT & SIMPLEMENT



# LES PARTENAIRES DE LA DÉMARCHE

- ▣ ROANNAIS AGGLOMÉRATION
- ▣ CHAMBRE DE COMMERCE  
ET D'INDUSTRIE ROANNE - LOIRE NORD
- ▣ VILLE DE ROANNE
- ▣ ROANNAIS PAYS DE RHÔNE-ALPES
- ▣ ROANNAIS TOURISME
- ▣ AGENCE DE DÉVELOPPEMENT  
ECONOMIQUE DE LA LOIRE
- ▣ DÉPARTEMENT DE LA LOIRE
- ▣ RÉGION RHÔNE-ALPES

**Roanne**®  
TOUT & SIMPLEMENT

Contact  
Elsa OBLETTE  
04 77 44 54 23  
e.oblette@roanneterritoire.fr